



Bytové domy v Mendělejevově ulici

Mendělejevova, Ústí nad Labem - centrum

architekti: Karl Tilscher, Julius Hauser, Erlebach und Lichtneckner, Karl Haar, Josef Stingl

stavebník: soukromí stavebníci

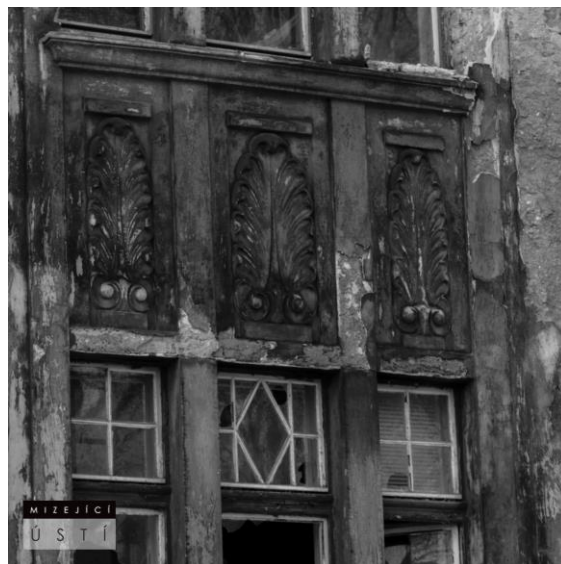
datum stavby: okolo 1911

stavební sloh: historismus

Domy v Mendělejevově ulici (původně Helmholtzstrasse) vznikaly kolem roku 1911 a stavěli je jednotliví soukromí stavebníci. Autoři byli různí – ústečtí architekti a stavitelé Karl Tilscher, Julius Hauser, Erlebach a Lichteneckner, Karl Haar, Josef Stingl. Po válce byly domy zkonfiskovány a připadly nemocnici, která je koncem čtyřicátých let nechala přestavět na svobodárny pro ženy (arch. František Babický, Jiří Popel).

Domy tedy byly po válce přestavěny na bydlení pro zaměstnance nemocnice, což znamená v podstatě na formu kolejí. Jejich využití pro bydlení studentů či hostujících profesorů se tak přímo nabízí a nabízelo i v době převzetí celého areálu bývalé nemocnice univerzitou. Bohužel došlo k

naprostému zanedbání ostrahy a alespoň nutných oprav domů, které se tak dostaly



Cyklus videodokumentů o zanikajících ústeckých stavbách

www.youtube.com - Mizející Ústí

do stavu, kdy byla nařízena jejich demolice.

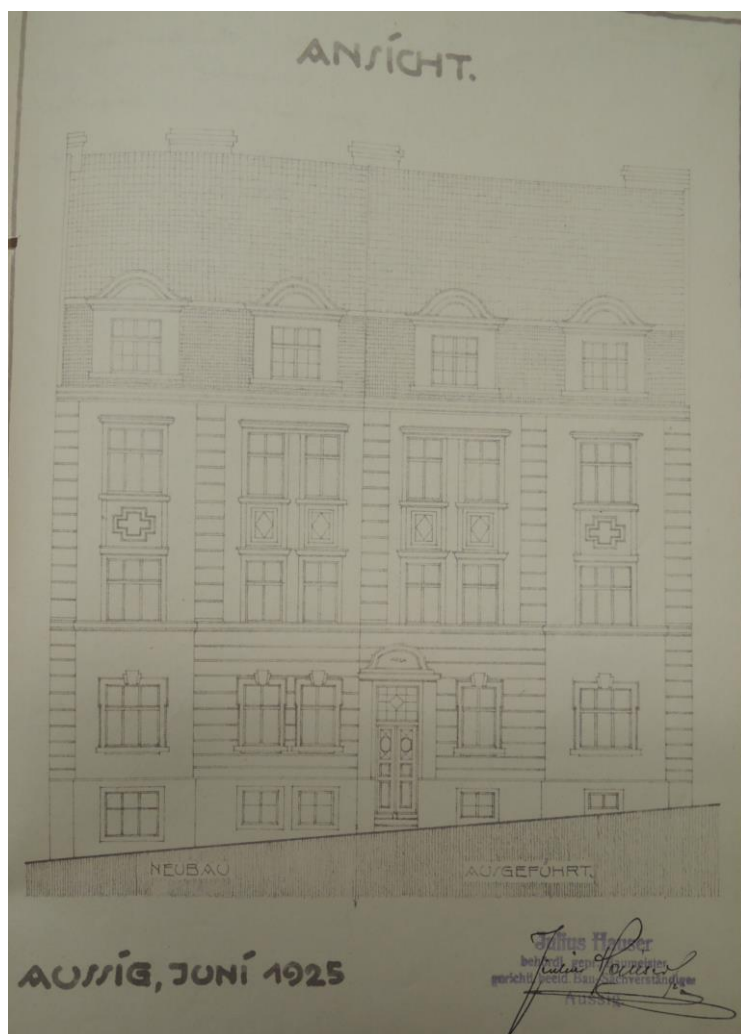
Je smutné, že se takto k cennému historickému dědictví staví právě univerzita, jakožto nositel kultury a vzdělanosti. Je trochu paradoxem, že univerzita dokázala obnovit ještě daleko zničenější objekty nynější filozofické fakulty.

Hodnotné na této části zástavby je to, že vytváří kvalitní blok domů tvořící tradiční

městskou ulici zapojující areál kampusu do struktury tradičního kompaktního města. Vzniká tak i velmi příjemné místo v sousedství malého parku.

Zajímavé domy, které mohly znovu tvořit příjemné městské zákoutí tak potkal stejný osud, jako sousední hodnotný objekt bývalé porodnice.

autor textu: Jan Hrouda



Cyklus videodokumentů o zanikajících ústeckých stavbách

www.youtube.com - Mizející Ústí

