



Průmyslové skladiště v Předlicích

U Skladiště 15, Ústí nad Labem - Předlice

architekti: Wullenkopf & Krukenberg

stavebník: Deutsche landwirtschaftliche Lagerhausgenossenschaft

datum stavby: okolo 1900-1901

stavební sloh: novorománský sloh



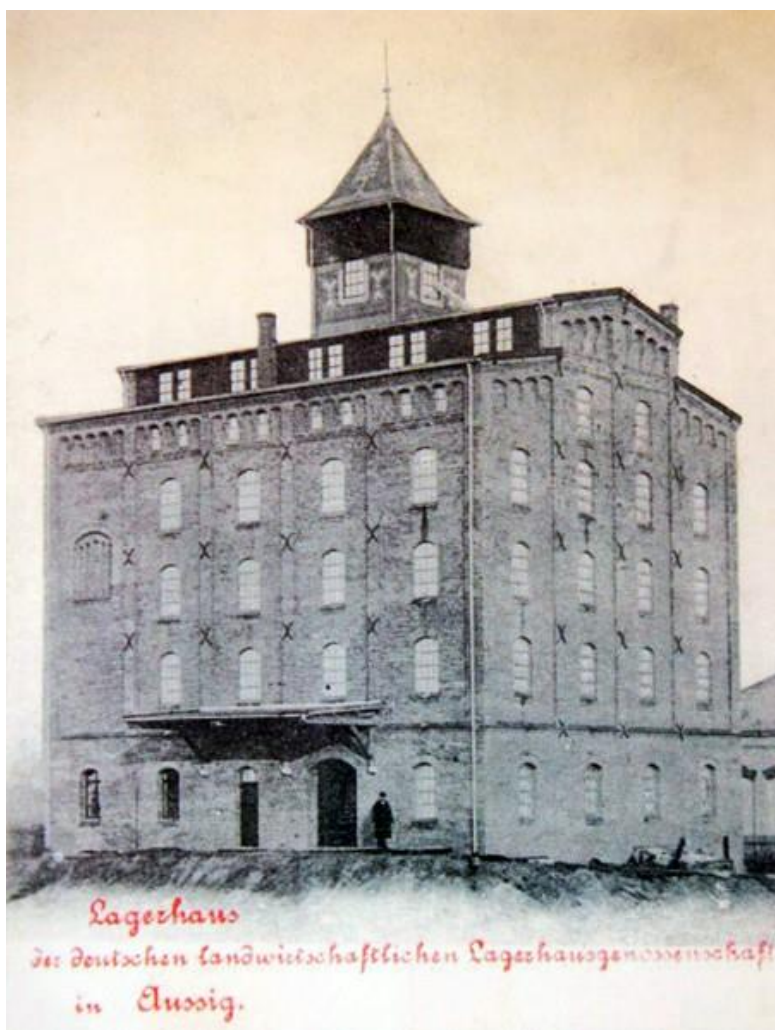
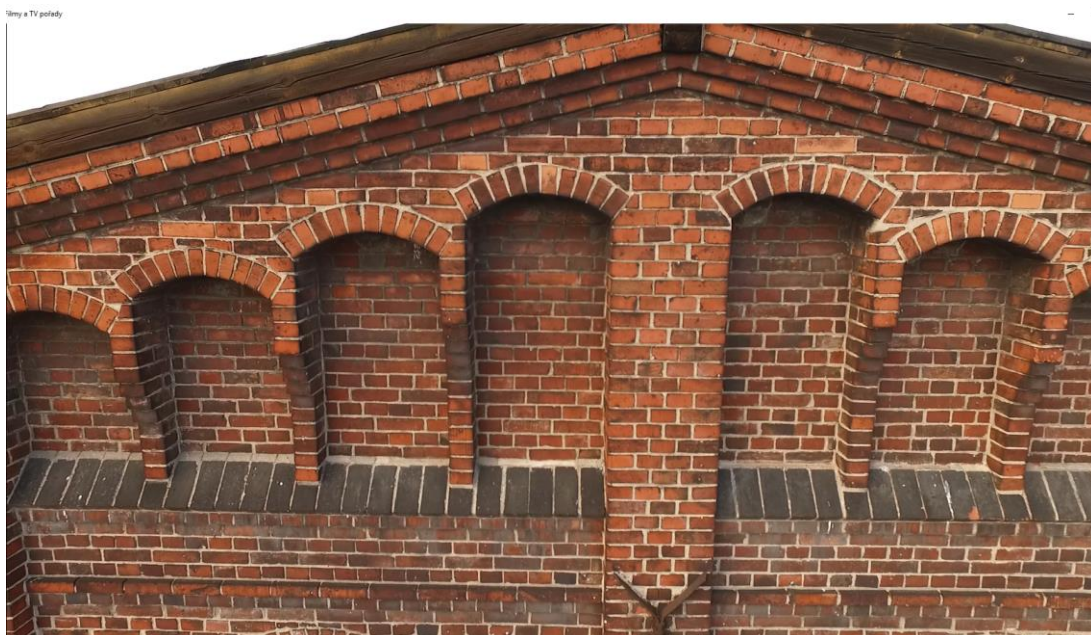
Pětipodlažní budovu v sousedství předlické železniční vlečky si nechala mezi lety 1900-1901 postavit německá společnost Deutsche landwirtschaftliche Lagerhausgenossenschaft.

Autorem byla kancelář Wullenkopf a Krugenberg z Hannoveru, stavitelem pak

známá ústecká stavební firma Alwina Köhlera. Stavba sloužila pro uskladnění obilí na sýpkách a silech a jednalo se typový projekt, podobná avšak omítnutá sýpka stojí například za hlavním nádražím v Teplicích nebo v Chebu. Objekt mohl pojmout až 1000 t obilí a původně byl doplněn ještě výtahovou věží.

Stavba v románském stylu s fasádou z režného zdiva je krásným příkladem tehdejší průmyslové architektury a výraznou dominantou předlické průmyslové čtvrti. Objekt byl před několika lety opuštěn a je v exekuci, během této doby došlo k jeho rychlé zkáze a postupnému rozebrání. Jeho další osud je tak bohužel značně nejistý.

autor textu: Jan Hrouda



Špaček P.; Tak to bylo na Ústecku; Statutární město Ústí nad Labem, Ústí n. L., 2009; s. 187
(převzato z <http://www.usti-aussig.net>)